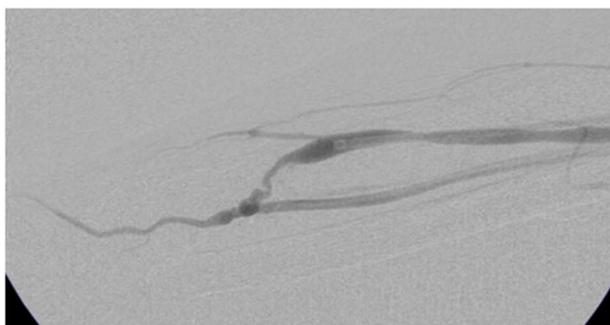
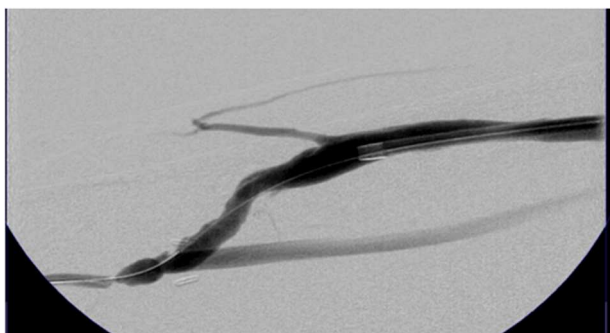


## Ballonudvidelse af dialysefistel (PTA)

Du skal have udvidet forsnævring eller tillukninger i din dialysefistel (shunt). Det foregår med en ballonudvidelse.



Blodåre før indgreb



Blodåre efter indgreb

### SÅDAN FOREGÅR BEHANDLINGEN

Du skal møde på Nyremedicinsk Dagsafsnit på det aftalte klokkeslæt. Inden behandlingen får du hospitalstøj på. Hvis du ønsker det, kan du få en afslappende tablet, som du skal tage 1 time inden undersøgelsen.

Selve behandlingen foregår på røntgenafdelingen. Her bliver du vasket på armen og eventuelt lysken, så området er sterilt.

Du får lagt lokalbedøvelse i huden over indstiksstedet i pulsåren. Herefter indfører vi et plastikrør med dia-

meter 1 ½ millimeter i pulsåren. For at lokalisere forsnævringen får du sprøjtet kontrastvæske ind gennem plastikrøret.

Du får igen lagt lokalbedøvelse i huden over blodåren på fistlen. Herefter indfører vi et plastikrør med en diameter på 2 millimeter i blodåren.

Vi fører ballonen ind gennem det sidst anlagte rør og pumper den forsigtigt op. Der kan kortvarigt opstå ubehag og smerte og det er vigtigt at du fortæller lægen, hvis dette opstår. Det kan derfor i nogle tilfælde være nødvendigt at give lokalbedøvelse i området omkring forsnævringen.

Til slut fjerner vi ballon og plastikrør, og vi komprimerer indtil det ikke længere bløder fra indstiksstederne.

### SÅDAN FORBEREDER DU DIG

#### Hold pause med blodfortyndende medicin

Hvis du er i behandling med blodfortyndende medicin, skal du holde pause med medicin i 5 dage før undersøgelsen. Aftal nærmere med din læge. Hvis du er i behandling med Magnyl®, skal du ikke holde pause.

#### Aftal tid til blodprøver

Du skal have taget blodprøver senest dagen før behandlingen. Aftal tid hos din egen læge eller i dialyseafsnittet dagen før undersøgelsen.

#### Mad, drikke og medicin

Du må gerne spise og drikke før behandlingen. Du skal tage din vanlige morgenmedicin.

### EFTER BEHANDLINGEN

Du bliver observeret i dagafsnittet i 1-4 timer efter behandlingen for eventuelt blødning fra indstikstederne. Herefter kan du tage hjem.

Der må gerne dialyseres på dialysefistlen/shunten samme dag.

## KONTAKT OG MERE VIDEN

Har du spørgsmål, er du velkommen til at kontakte os.



### Kontakt

#### **Nyremedicinsk Dagafsnit**

Tlf. 97 66 37 47

#### **Dialyseafsnit 3Ø**

Tlf. 97 66 37 02

#### **Dialyseafsnit Hjørring**

Tlf. 97 64 17 72